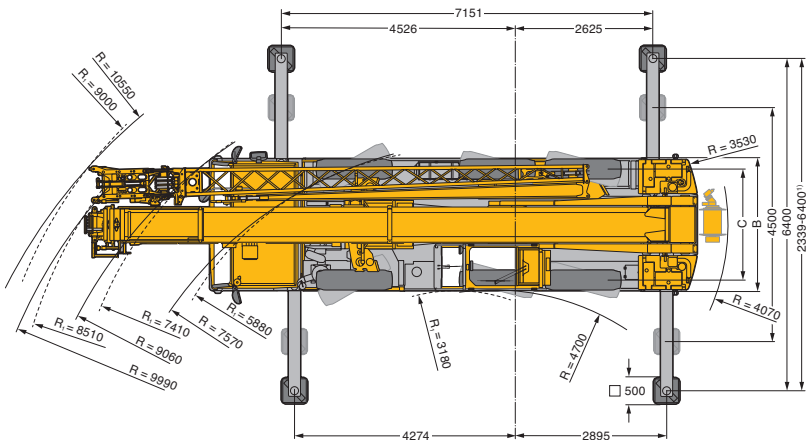
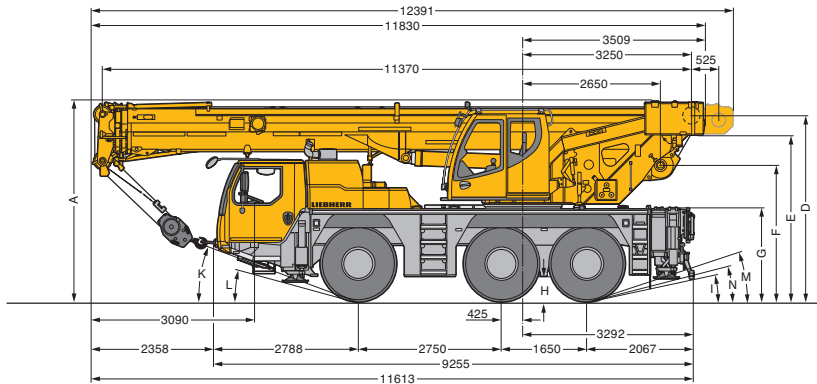


Liebherr LTM 1050-3.1

All terrain mobile crane

Dimensions



R_i All-wheel steering
¹⁾ Only with VarioBase®


	A	A 100mm ¹⁾	B	C	D	E	F	G	H	I	K	L	M	N
385/95 R 25 (14.00 R 25)	3785	3685	2550	2160	3508	3121	2548	1710	378	11°	19°	13°	17°	13°
445/95 R 25 (16.00 R 25)	3835	3735	2550	2100	3558	3171	2598	1760	428	12°	21°	15°	19°	14°
525/80 R 25 (20.5 R 25)	3835	3735	2690	2170	3558	3171	2598	1760	428	12°	21°	15°	19°	14°

* Lowered

Liebherr LTM 1050-3.1



Weights/Working speeds





Hook block

	Load t	Number of sheaves	Number of lines	Weight
	50	7	12	0,40 t
	46,1	5	11	0,40 t
	30,2	3	7	0,28 t
	13,3	1	3	0,195 t
	4,5	-	1	0,075 t

Working speeds




	Km/h Minimum	Km/h Maximum	
385/95 R 25 (14.00 R 25)	0,59	80	> 60%*
445/95 R 25 (16.00 R 25)	0,64	85	> 60%*
525/80 R 25 (20.5 R 25)	0,64	85	> 60%*

	
	12 / R2
	4 / R2




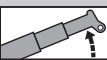
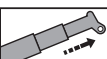
* Theoretical gradeability

Max. supporting forces

	Outriggers front	Outriggers rear
	295 kN (30 t)	420 kN (42,8 t)

Crane superstructure



Drive	Infinitely variable		Rope diameter/ length	Maximum single line pull
	0-120 m/min	Single line	15 mm / 185m	45 kN
	0-120 m/min	Single line	15 mm / 185m	45 kN
	0-1.9 min ⁻¹			
	Approx. 47 seconds to reach 82° boom angle			
	Approx. 80 seconds for boom extension from 11.4m – 38m			

Liebherr LTM 1050-3.1

Liebherr LTM 1050-3.1

Lifting capacities



m	11,4m		16,7m		22m		27,3m		32,6m		35,8m		38m	
	*		**	**	**	**	**	**	**	**	**	**	**	
3	50,0	42,0	24,7	20,2	24,6	19,1	17,0	15,8						
4	41,3	36,5	26,5	20,2	25,1	18,9	16,6	15,5	11,5	10,7				
5	34,1	30,6	27,8	20,2	24,2	18,8	16,0	15,2	11,3	10,3	9,5	6,9		
6	29,0	25,5	26,0	20,2	22,7	18,7	15,3	15,0	11,0	10,0	9,4	6,6	7,5	3,7
7	24,5	21,5	21,8	20,2	21,0	18,6	14,4	14,4	10,7	9,7	9,2	6,3	7,2	3,5
8	16,8	16,8	18,5	18,5	18,6	18,2	13,4	13,4	10,2	9,4	8,9	6,1	7,0	3,3
9			15,5	15,5	15,6	15,6	12,5	12,5	9,7	9,2	8,5	5,8	6,7	3,2
10			13,1	13,1	13,4	13,4	11,6	11,6	9,2	8,8	8,1	5,6	6,5	3,0
11			11,4	11,4	11,5	11,5	10,8	10,8	8,6	8,1	7,7	5,4	6,2	2,8
12			10,0	10,0	10,1	10,1	10,1	10,1	8,0	7,9	7,3	5,2	6,0	2,7
14					7,8	7,8	7,8	7,8	7,1	7,1	6,7	4,9	5,6	2,5
16					6,3	6,3	6,4	6,4	6,4	6,4	6,1	4,6	5,2	2,3
18					5,2	5,2	5,3	5,3	5,4	5,4	5,4	4,0	4,8	1,7
20							4,3	4,3	4,4	4,4	4,3	3,7	4,3	1,3
22							3,6	3,6	3,7	3,7	3,7	3,2	3,7	0,9
24							3,0	3,0	3,1	3,1	3,1	2,4	3,2	
26									2,7	2,7	2,7	1,8	2,7	
28									2,2	2,2	2,3	1,4	2,3	
30											1,9	1,0	1,9	
32											1,6		1,6	
34													1,4	

* Over rear

** Telescopic loads



m	11,4m		16,7m		22m		27,3m		32,6m		35,8m		38m	
	*		**	**	**	**	**	**	**	**	**	**	**	
3	42,0	24,7	20,2	24,6	19,1	17,0	15,8							
4	36,3	26,5	20,2	25,1	18,9	16,6	15,5	11,5	10,7					
5	30,1	27,8	20,2	24,2	18,8	16,0	15,2	11,3	10,3	9,5	6,9			
6	24,8	25,2	20,2	22,7	18,7	15,3	15,0	11,0	10,0	9,4	6,6	7,5	3,7	
7	20,6	20,9	20,1	20,6	18,6	14,4	14,4	10,7	9,7	9,2	6,3	7,2	3,5	
8	16,4	17,2	17,2	17,4	17,4	13,4	13,4	10,2	9,4	8,9	6,1	7,0	3,3	
9		14,5	14,5	14,6	14,6	12,5	12,5	9,7	9,2	8,5	5,8	6,7	3,2	
10		12,2	12,2	12,3	12,3	11,6	11,6	9,2	8,8	8,1	5,6	6,5	3,0	
11		10,5	10,5	10,7	10,7	10,5	10,5	8,6	8,1	7,7	5,4	6,2	2,8	
12		9,0	9,0	9,1	9,1	9,3	9,3	8,0	7,9	7,3	5,2	6,0	2,7	
14				7,1	7,1	7,2	7,2	7,1	7,1	6,7	4,9	5,6	2,5	
16				5,6	5,6	5,8	5,8	5,8	5,8	5,8	4,6	5,2	2,3	
18				4,6	4,6	4,6	4,6	4,7	4,7	4,7	4,0	4,6	1,7	
20						3,8	3,8	3,8	3,8	3,8	3,7	3,8	1,3	
22						3,2	3,2	3,2	3,2	3,2	3,1	3,2	0,9	
24						2,6	2,6	2,7	2,7	2,7	2,4	2,7		
26								2,2	2,2	2,2	1,8	2,3		
28								1,9	1,9	1,9	1,4	1,9		
30										1,5	1,0	1,6		
32										1,3		1,3		
34												1,0		

** Telescopic loads

Liebherr LTM 1050-3.1

Liebherr LTM 1050-3.1

Lifting heights

Liebherr LTM 1050-3.1

